

Наименование продукта: Муфты серии LCQ-S4 шаровой клапанный тип, гидравлическое быстроразъемное соединение



Область применения:

Муфты серии LSQ-S4 представляют собой проверенную и зарекомендовавшую себя конструкцию для использования в составе строительного, лесозаготовительного, сельскохозяйственного и нефтяного оборудования, а также сталепрокатной техники и других гидравлических устройств

Спецификации:

Размер тела (в)	1/4	3/8	1/2	3/4	1
Номинальное давление (PSI)	5000	4000	4000	3000	3000
Номинальный поток (л / мин)	3	6	12	28	50
Диапазон температур (уплотнения STD)с	-20°C to +120°C				
Стандартный материал уплотнения	Бутадиен-нитрильный каучук				

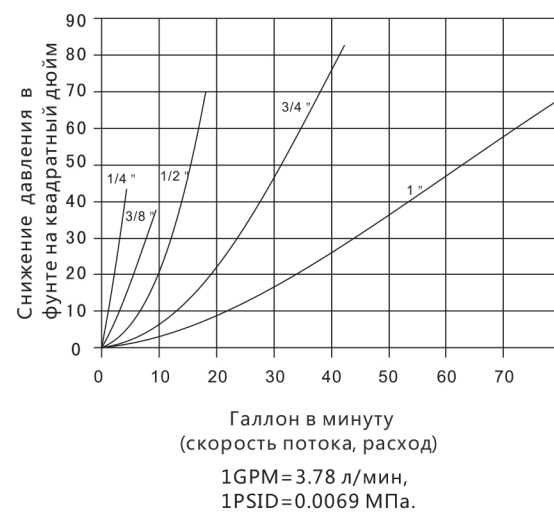
Муфты серии LCQ-S4 шаровой клапанный тип, гидравлическое быстроразъемное соединение (сталь)

Муфты серии LSQ-S4 обладают следующими особенностями:

- 1.Использование клапанов с целью предотвращения протечек в ненагруженном состоянии.
- 2.Применение шаровых клапанов обеспечивает надежность при использовании в гидравлических установках тяжелого режима эксплуатации в пределах номинального рабочего давления.
- 3.В составе клапанов используются жесткие шарики из хромистого сплава, помещаемых в клапанный паз с помощью пружин.
- 4.Клапан обеспечивает герметизацию сопряженных металлических поверхностей шара и паза.
- 5.Критические детали снабжены дополнительной защитой для обеспечения прочности во время использования.
- 6.Надежный шариковый фиксатор скрепляет и удерживает вместе стыкуемые разъемы.
- 7.Части разъемного соединения проходят высокоточную машинную обработку и производятся из цельного стального прута.
- 8.Муфты серии LSQ-S4 отвечают требованиям стандарта ISO5675.
- 9.Муфты серии LSQ-S4 подходят для совместного использования с изделиями серий PARKER 4000 и FASTER NV/NS

Производительность:

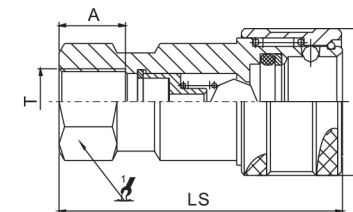
тестовая жидкость:масло-200SUS.
Серия LSQ-S4(1/4", 3/8", 1/2", 3/4", 1")



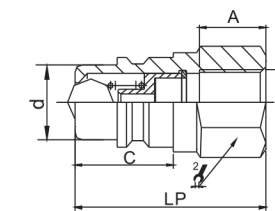
Наименование продукта: Муфты серии LCQ-S4 шаровой клапанный тип, гидравлическое быстроразъемное соединение



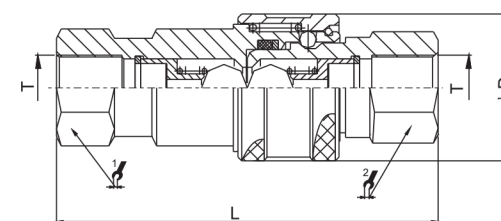
Розетка



Ниппель



Соединение в сборе



ISO	PART NO.	LS	φD	1/2	A	T
6.3	LSQ-S4-02SF	53.5	27.6	19	12.5	G1/4 NPT1/4
10	LSQ-S4-03SF	63	34	24	13	G3/8 NPT3/8
12.5	LSQ-S4-04SF	66.3	38.6	27	16	G1/2 NPT1/2
◆ 20	LSQ-S4-06SF	82.5	48.2	34	19	G3/4 NPT3/4
◆ 20	LSQ-S4-06SF(E)	83.5	47.5	35	18	G3/4 NPT3/4
25	LSQ-S4-08SF	96.5	56	41	21	G 1 NPT1

Примечание:

LSQ-S4-06SF (FASTER), взаимозаменяемость с FASTER
LSQ-S4-06SF (E)(PARKER), взаимозаменяемость с PARKER

ISO	PART NO.	LP	d	C	1/2	A	T
6.3	LSQ-S4-02PF	36	14.2	18.5	19	12.5	G1/4 NPT1/4
10	LSQ-S4-03PF	40	19	22	24	13	G3/8 NPT3/8
12.5	LSQ-S4-04PF	43.5	20.5	27	27	16	G1/2 NPT1/2
◆ 20	LSQ-S4-06PF	53.5	28	32	34	19	G3/4 NPT3/4
◆ 20	LSQ-S4-06PF(E)	51	26.9	28.5	33.3	18	G3/4 NPT3/4
25	LSQ-S4-08PF	63	31.3	38	41	21	G1 NPT1

Примечание:

LSQ-S4-06PF (FASTER), взаимозаменяемость с FASTER
LSQ-S4-06PF (E)(PARKER), взаимозаменяемость с PARKER

ISO	PART NO.	L	φD	1/2	1/2	T
6.3	LSQ-S4-02	72.2	27.6	19	19	G1/4 NPT1/4
10	LSQ-S4-03	82.6	34	24	24	G3/8 NPT3/8
12.5	LSQ-S4-04	87.8	38.6	27	27	G1/2 NPT1/2
◆ 20	LSQ-S4-06	107.8	48.2	34	34	G3/4 NPT3/4
◆ 20	LSQ-S4-06(E)	102	47.5	35	33.5	G3/4 NPT3/4
25	LSQ-S4-08	126.8	56	41	41	G 1 NPT1

Примечание:

LSQ-S4-06 (FASTER), взаимозаменяемость с FASTER
LSQ-S4-06 (PARKER), взаимозаменяемость с PARKER